

2009年度 第一学期 授業アンケート集計結果(科目別)

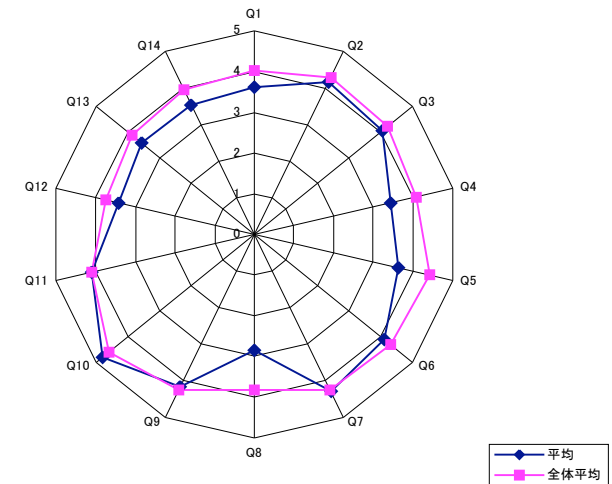
授業CD	10282-001	①	②	履修者数	122
科目名	コミュニケーション論入門	時間割	木3	回答者数	87
教員名	山田 晴通	教室	F308	回収率	71.3%

1年生	73	4年生以上	1
2年生	0	その他	0
3年生	4	無効	9

経済学部	0	経営	0	現代法	0	その他	0
経済学科	0	流通	0	21世紀	0	無効	8
国際経済	0	コミュ	79				

設問文	5	4	3	2	1	無効	有効	平均	全体平均
	5(そう思う)	4(ややそう思う)	3(どちらとも言えない)	2(あまりそう思わない)	1(そう思わない)				
Q1 教員の説明はわかりやすかった	21	33	18	9	6	0	87	3.6	4.0
Q2 教員の話し方、声の大きさは聞き取りやすかった	45	21	14	5	2	0	87	4.2	4.3
Q3 教員の授業への取り組みには、熱意や工夫が感じられた	32	32	17	4	1	1	86	4.0	4.2
Q4 教科書やプリント、機材の使い方は適切であった	20	23	26	12	6	0	87	3.4	4.1
Q5 授業は、ほぼ定刻通りに実施されていた	23	30	18	9	6	1	86	3.6	4.4
Q6 授業の内容はシラバスと一致していた	33	35	14	2	2	1	86	4.1	4.3
Q7 成績評価の方法について、教員から十分な説明があった	41	33	9	2	1	1	86	4.3	4.2
Q8 この授業では、周りの私語が少なかった	15	15	18	19	20	0	87	2.8	3.8
Q9 教室の設備(机、椅子、マイク、映像設備など)は快適であった	42	25	13	6	1	0	87	4.2	4.2
Q10 この授業への出席状況⑤はほぼ毎回④70%程度③50%程度②30%程度①ほとんどしていない	74	8	2	2	0	1	86	4.8	4.6
Q11 この授業には、まじめに意欲的に取り組んだ	29	39	16	2	0	1	86	4.1	4.1
Q12 この授業の内容をよく理解できた	13	32	26	9	6	1	86	3.4	3.7
Q13 この授業の内容に興味をもった/知的刺激を受けた	17	30	28	7	4	1	86	3.6	3.9
Q14 この授業は全体として満足できるものであった/履修して良かった	16	31	26	7	5	2	85	3.5	4.0
Q15 教員オリジナル①	0	0	0	0	0	87	0	-	-
Q16 教員オリジナル②	0	0	0	0	0	87	0	-	-
Q17 教員オリジナル③	0	0	1	0	0	86	1	3.0	-
Q18 教員オリジナル④	0	0	1	0	0	86	1	3.0	-

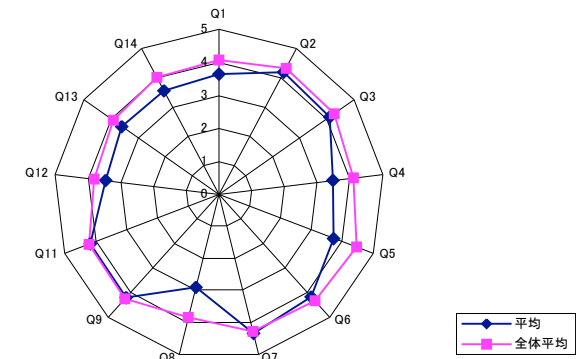
<評価レーダーチャート>



◆出席率別の比較(高出席:Q10で⑤、④)

設問文	5	4	3	2	1	無効	有効	平均	全体平均
	5(そう思う)	4(ややそう思う)	3(どちらとも言えない)	2(あまりそう思わない)	1(そう思わない)				
Q1 教員の説明はわかりやすかった	21	30	17	9	5	0	82	3.6	4.1
Q2 教員の話し方、声の大きさは聞き取りやすかった	42	21	13	5	1	0	82	4.2	4.3
Q3 教員の授業への取り組みには、熱意や工夫が感じられた	31	30	16	4	0	1	81	4.1	4.3
Q4 教科書やプリント、機材の使い方は適切であった	19	23	23	12	5	0	82	3.5	4.1
Q5 授業は、ほぼ定刻通りに実施されていた	23	29	16	9	4	1	81	3.7	4.5
Q6 授業の内容はシラバスと一致していた	32	35	11	2	1	1	81	4.2	4.3
Q7 成績評価の方法について、教員から十分な説明があった	40	31	8	2	0	1	81	4.3	4.3
Q8 この授業では、周りの私語が少なかった	15	15	16	18	18	0	82	2.9	3.8
Q9 教室の設備(机、椅子、マイク、映像設備など)は快適であった	40	25	11	6	0	0	82	4.2	4.3
Q11 この授業には、まじめに意欲的に取り組んだ	29	39	13	1	0	0	82	4.2	4.2
Q12 この授業の内容をよく理解できた	13	31	24	8	6	0	82	3.5	3.8
Q13 この授業の内容に興味をもった/知的刺激を受けた	17	29	25	7	4	0	82	3.6	3.9
Q14 この授業は全体として満足できるものであった/履修して良かった	16	30	23	7	5	1	81	3.6	4.0

<評価レーダーチャート> 出席率別(高出席)の比較



◆Q12(この授業の内容をよく理解できた)との相関表

	Q1 (説明のわかりやすさ)							計
	5	4	3	2	1	無効		
Q12 (授業内容の理解度) 5(そう思う)	10	2	1	0	0	0	13	
4(ややそう思う)	10	20	1	1	0	0	32	
3(どちらとも言えない)	1	8	15	2	0	0	26	
2(あまりそう思わない)	0	3	0	5	1	0	9	
1(そう思わない)	0	0	1	1	4	0	6	
無効	0	0	0	0	1	0	1	

	Q10 (学生の出席状況) ⑤はほぼ毎回④70%程度③50%程度②30%程度①ほとんどしていない							計
	5	4	3	2	1	無効		
Q12 (授業内容の理解度) 5(そう思う)	12	1	0	0	0	0	13	
4(ややそう思う)	27	4	1	0	0	0	32	
3(どちらとも言えない)	21	3	1	1	0	0	26	
2(あまりそう思わない)	8	0	0	1	0	0	9	
1(そう思わない)	6	0	0	0	0	0	6	
無効	0	0	0	0	0	1	1	